

Specifikace rozsahu a standardu dodávky

Součástí dodávky je výroba a výstavba nízkoenergetické prefabrikované dřevostavby a doplňkových staveb v rozsahu a standardu dle výběru objednatele, včetně představebního sevisu a projektové dokumentace v rozsahu pro stavební řízení. Dále doplňkové stavby a zemní práce. Provedení je v souladu se stavebními normami a předpisy platnými v době podání žádost o stavební povolení a podmínkami smlouvy o dílo.

Standardní poměry na pozemku

Rovinatý pozemek se sklonem roviny do 1%, stavebně připraven přípojnými šachtami na inženýrské sítě (vodovodní šachta pro usazení vodoměrné sestavy, kanalizační šachta pro napojení kanalizace, elektrický pilířek s revizí, kanalizační šachta pro dešťovou kanalizaci. Pozemek napojen na komunikaci přes schválený sjezd. Přístup pro těžkou techniku (betonářský mix, jeřáb, kamión). Zpevněný přístup šterkem až k základové desce. Oplotení pozemku.

Připravenost staveniště

Staveniště objednatel zajistí přívodem elektrického proudu NN 220 V do vzdálenosti 15 m od stavby (v konkrétních případech i 380 V, 25A), elektrický rozvaděč, přívod vody na stavbě pro montážní účely a kompletaci RD do vzdálenosti 20 m. Objednatel zajistí přístupovou cestu pro nákladní vozidla a stavební techniku na staveniště. V případě nutnosti úpravy přístupu ke staveništi budou účtovány objednateli tyto náklady včetně případného uvedení do původního stavu. V případě překládky materiálu z důvodů nevyhovující příjezdové cesty budou zákazníkovi účtovány náklady na překládku. V případě nutnosti použití pumpy na beton při zhotovování základů z důvodu nepřístupnosti staveniště, bude cena účtována objednateli dle skutečných nákladů.

Záruky

360 měsíců	Konstrukční systém, střešní krytina, dle záručního listu výrobce
180 měsíců	Celistvost střešního pláště
60 měsíců	Dílo - možno uplatňovat vady na díle, okna, vstupní dveře
24 měsíců	Sanita, armatury, střešní okna, interiérové dveře, elektroinstalace, domácí automatizace, žaluzie, podlahové krytiny, vše dle záručních listů výrobce.

Představební servis**Standardní provedení****Příplatkové provedení**

Projektová dokumentace	Společná dokumentace pro územní rozhodnutí a stavební povolení podle vyhlášky č. 499/2006 Sb., o dokumentaci staveb, vč. průkazu energetické náročnosti budovy, požární bezpečnostního řešení stavby, statického řešení a výpočtu vynětí ze zemědělského půdního fondu k rodinnému domu. 4 tištěné paré.	Projektová dokumentace nadstandardních položek. Tisk dalšího paré.
Inženýring	Zajištění podkladových stanovisek a vyjádření potřebných k provedení projektové dokumentace (existence sítí, radonový průzkum, hydrogeologický posudek, geodetické zaměření). Zajištění závazných stanovisek a vyjádření k projektové dokumentaci od dotčených orgánů, institucí a správců inženýrských sítí. Zastupování stavebníka před orgány veřejné správy do doby nabytí právní moci nebo účinnosti stavebního povolení nebo ohlášení stavby. Uvedené se týká pozemních staveb. Zastupování se netýká uzavírání smluv k věcným právům (např. věcné břemeno, převod vlastnických práv, uzavření smluvních vztahů se soukromými subjekty, odpovědnost za plnění povinností vyplývajících ze stavebního povolení a stanovisek). Zastupování v rámci kolaudačního řízení.	Zajištění inženýrské činnosti u staveb vodních děl (studna, čistírna odpadních vod, vsakování).

Poplatky nezahrnuté v ceně představebního servisu - orientační, mohou se měnit.

Podání ohlášení stavby	3 000 Kč
Podání žádosti o územní a stavební řízení	6 000 Kč
Hluková studie	10 000 Kč
Akreditované měření hluku	30 000 Kč
Podklady ze SŽDC a drážního úřadu	2 000 Kč
Poplatek obci za připojení na komunikaci (povolení sjezdu)	500 Kč
Zvláštní užívání komunikace (správní poplatek za povolení připojení do komunikace)	1 000 Kč

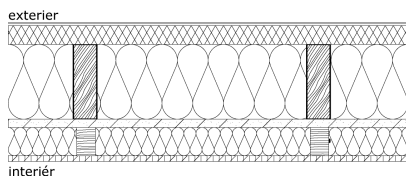
Zábor komunikace v rámci provádění prací na přípojkách	50 - 250 Kč/mb
Zábor komunikace plošně při provádění prací	5 - 50 Kč za m2/den
Vytyčení sítí	100 - 1 000 Kč
Podklady pro existenci sítí - Vodovody a kanalizace	300 Kč
Geologický průzkum (bez výkopových prací)	5 000 Kč
Vynětí ze ZPF je dle bonity a třídy	max 270 Kč za m2
Poplatek za připojení na vodovod	dle ceníku provozovatele sítě
Poplatek za připojení na kanalizaci	dle ceníku provozovatele sítě
Poplatek za návrh na vklad do katastru nemovitostí	1 000 Kč
Vytyčení pozemku nebo plotu	400 - 800 /vytyčený bod
Revize stávajícího pilířku s elektrickou přípojkou	2 000 Kč
Poplatek za rezervovaný příkon (A)	25A = 12 500 Kč
Skutečné zaměření stavby a vedlejších staveb	4 000 - 10 000 Kč

Spodní stavba a přípojky
Standardní provedení
Příplatkové provedení

Výkopy	Výkopy jsou standardně prováděny v zemině 3.- 4. třídy těžitelnosti v rozsahu určeném projektovou dokumentací. Výkopek je následně přemístěn na samostatnou depónii na stavebním pozemku. U vyšší třídy těžitelnosti bude řešeno individuálním příplatkem.	Vyšší třída těžitelnosti, přesun zeminy.
Základová deska	150 mm základová deska s kari výztuží tloušťky 6 mm a velikosti ok 15x15 cm, založená na zhuťném štěrkovém loži, provázaná přes 8 mm pruty do ztraceného bednění tloušťky 200 mm a výšky 250 mm posazených na základových pasech o šířce 400 mm a hloubce 600. Pro pasy použit beton C12/15 a pro desku použit Beton C16/C20. Skutečný rozsah dodávky bude specifikován po místním šetření na stavební parcele	Zvýšení založení základové desky v násobkách řad ztraceného bednění do převýšení 1000 mm. Pro vyšší převýšení použito ztracené bednění hloubky 300 mm. Případné hloubení pasů nad 1 metr.
Přípravy v ZD	Standardní příprava v ZD je průchodka pro vodovodní připojení, dále průchodka pro elektřinu, průchodka pro data. A rozvody kanalizace pod deskou.	Průchodka pro napojení garáže, průchodka pro bazén.
Inženýrské sítě	Vedení elektřiny v hloubce 70 cm v chrániče DN50 kabelem CYKY 4x10. Zásyp pískem ochranná fólie. Vedení vody ve standardní hloubce 120 cm v chrániče DN 50 s trubicí PPR DN32 ve štěrkovém loži.	Vodoměrná šachta pro usazení vodoměrné sestavy o průměru 1000 mm a hloubce 1200 mm. Elektrický pilířek s hlavním jističem a revizí, volitelně se stavební rozvaděčem.
Likvidace dešťových vod	Standardně volný výtok na pozemek pod každým okapovým svodem.	Lokální vsak o kapacitě 1 m3 se štěrkem, nebo alternativně centrální vsak o kapacitě dle výpočtu hydrogeologa. Za příplatek RSH Retence (specifikace viz níže).
Likvidace splaškových vod	Standardně ceněná kanalizace vedená v potrubí DN150 v hloubce do 1300 mm usazená ve štěrkovém loži s napojením na kanalizační šachtu.	Kanalizační šachta, Tlaková kanalizační šachta. Domácí čistírna odpadních vod, Volitelně jímka.
Terénní úpravy	Zhotovitel provádí sejmutí ornice do max. hloubky 200 mm. Ornice je následně přemístěna na samostatnou depónii na stavebním pozemku za účelem dalšího využití. Úprava terénu do 3 metrů od domu (zarovnání zeminy).	Rozrovnání zeminy po pozemku pomocí mechanizace, odvoz zeminy z pozemku.

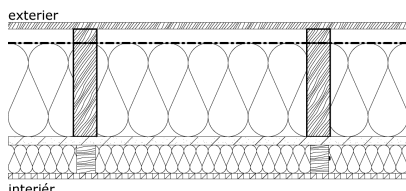
Konstrukce domu

**Obvodový panel RSH
WoodWall**



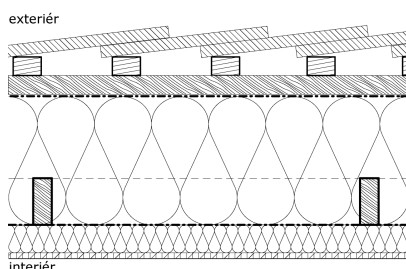
- minerální omítka točená tl.: 2 mm
- lepidlo PROFI s penetrací tl.: 4 mm
- dřevoláknitá deska UdiSpeed tl.: 40 mm
- nosná konstrukce z KVH 40 x 160 mm
- tepelná izolace Climatizer Plus tl.: 160 mm
- OSB3 Airstop deska, μ min < 200 tl.: 15 mm
- KVH 60 x 40 rošt pro instalační předstěnu
- tepelná izolace Rockmin Plus tl.: 60mm
- deska Knauf White tl.: 12,5mm

**Obvodový panel RSH
WoodWall Air**



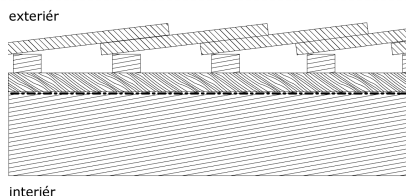
- kosolátě tl.: 25 mm
- laťování 30 x 50 impregnované
- provětrávaná vzduch. mezera tl.: 30 mm
- membrána INTELO PLUS
- nosná konstrukce z KVH 40 x 200 mm
- tepelná izolace Climatizer Plus tl.: 200 mm
- OSB3 Airstop deska, μ min < 200 tl.: 15 mm
- KVH 60 x 40 rošt
- tepelná izolace Rockmin Plus tl.: 60 mm
- deska Knauf White tl.: 12,5 mm

**Střešní panel s
betonovou krytinou
izolovaný**



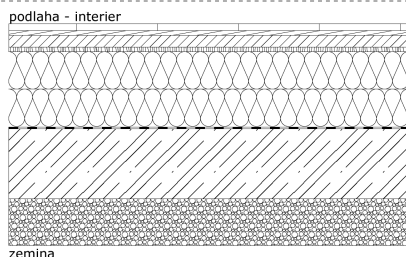
- střešní krytina betonová, volitelně plechová nebo povlaková
- laťování 40 x 60mm
- kontralaťování 40 x 60mm
- podstřešní fólie Solitex MENTO PLUS
- vyrovnávací prkno /palubka klasik tl. 19 mm
- KCE krovu - KVH 180 x 80
- KVH 80 x 40 kolmo na krokve
- tepelná izolace Climatizer Plus tl.: 280 mm
- membrána INTELO PLUS
- KVH 60 x 40 pro zavěš. podhled
- tepelná izolace Rockmin Plus tl.: 60 mm
- deska Knauf White 12,5 mm

**Střešní panel s
betonovou krytinou
neizolovaný**



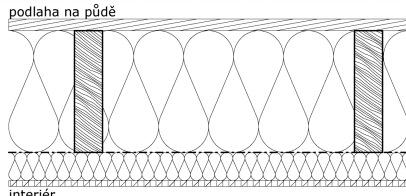
- střešní krytina betonová, volitelně plechová nebo povlaková
- laťování 40 x 60mm impregnované
- kontralaťování 40 x 60mm impregnované
- podstřešní fólie Solitex MENTO PLUS
- vyrovnávací prkno / palubka klasik tl.: 19 mm
- KCE krovu - KVH 180 x 80

**Skladba podlahy v
přízemí**



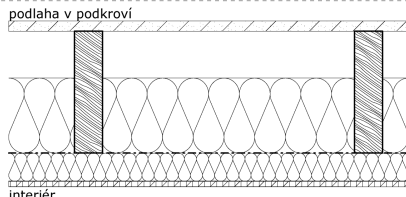
- vrchní krytina tl.: 15 mm
- sádrovláknitá deska fermacel tl. 10 mm
- MFP 4P+D tl. 25 mm
- dřevoláknitá deska 10 mm
- podlahový EPS 2x tl.: 80 mm
- Hydroizolace Paraelast AL+V S35 TL.:5 mm
- ŽB deska vyztuž. kari sítí C12/15 X0,S4 tl.: 150 mm
- zhutněný podsyp ze štěrku tl.: 100 mm

Skladba stropu



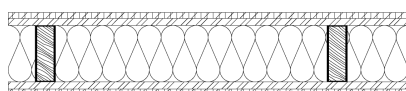
- prkenný záklop tl.: 25 mm
- nosná konstrukce z KVH 60 x 260 mm
- tepelná izolace Climatizer Plus tl.: 260 mm
- membrána InteloPlus - ProClima
- KVH 60 x 40 rošt pro podhled
- tepelná izolace Rockmin Plus tl.:60 mm
- SDK podhled Knauf D 151, Knauf White 12,5 mm, REI15

**Skladba stropu mezi
1.NP a 2.NP**



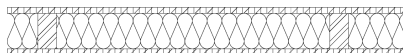
- OSB3 deska, tl.: 22 mm
- nosná konstrukce z KVH 60 x 260 mm
- tepelná izolace Climatizer Plus tl.: 160 mm
- membrána InteloPlus - ProClima
- KVH 60 x 40 rošt pro podhled
- tepelná izolace Rockmin Plus TL.:60 mm
- SDK podhled Knauf D 151, Knauf White 12,5 mm, REI15

Nosná stěna



- deska Knauf White 12,5 mm
- OSB3 deska, tl.: 15 mm
- nosná konstrukce z KVH 40 x 120 mm
- tepelná izolace Rockmin Plus tl.: 120 mm
- OSB3 deska, tl.: 15 mm
- deska Knauf White 12,5 mm

Příčka



- deska Knauf White 12,5 mm
- tepelná izolace Rockmin Plus tl.: 80 mm a KVH 80 x 40
- deska Knauf White 12,5 mm

Sloupky, průvlaky a jiné staticky konstrukční prvky Specifikace dle konstrukčního řešení v projektové dokumentaci, v případě pohledového je povrch upraven lehkým kartáčováním a olejem, např. DeltaOil.

Vrchní hrubá stavba

Standardní provedení

Příplatkové provedení

Sřešní krytina	Sřešní krytina Bramac Classic s originálními sřešními doplňky. V barvách dodavatele. Přesah sřechy je odvozen od skladebné délky tašky. Pro sklony sřechy od 22°.	Betonová krytina Bramac Classic Star (sklon od 22°) volitelně Terran Zenit (, plechová sřešní krytina Satjam Rapid 510 L (sklon od 8° v případě délky pásu do 9 metrů, při větších délkách od 15°), v barevných variantách dodavatele. Volitelně povlaková krytina (sklon sřechy od 5°).
Sřešní doplňky	Anténní držák, sřešní výlez, nástupní lávka, odvětrání kanalizace.	Sněhové držáky dle pokynů výrobce.
Komín	Nerezový komín s průměrem kouřovodu 150 mm, standardně založen od stropu 1. NP. Připojení je ze spodku 1. NP přímo černým kouřovodem. Zakončen kulatou stříškou.	Zděnný komín s průměrem kouřovodu 150 až 180 mm dle výpočtu tahu komínu a připojeného spotřebiče s připojením kouřovodu v interiéru pod 90° založen na betonovém základu. Nadsřešní část potažena fasádou, nebo dekorem dle výběru.
Fasáda	Točená omítka zrnitosti 2 mm, Profi Anti-Aging Putz, s vysoce hodnotnými minerálními pojivy, mramorovou drtí, pigmenty, přísadami proti růstu bakterií a plísní.	Kosolamely 2,5x8 nebo 2,5x10 cm s lazurou HK Lazur v barvě dle dodavatele. Variantna Cetris deskami s fasádním nátěrem, nebo imitací obkladů z liaporbetonu dle katalogu příslušenství.
Dřevěné venkovní prvky	Ošetřeny tenkovrstvou lazurou HK lazur v barvě dle vzorníku v katalogu příslušenství.	Za příplatek olej např. Delta oil dle vzorníku v katalogu příslušenství.
Sokl fasády	Soklová mozaika Profi Buntsteinputz zrnitosti 1,8 mm, na akrylové bázi s křemenným pískem a přísadami, obsahuje přísady proti růstu bakterií a plísní. Barevnost dle vzorníku v katalogu příslušenství.	
Zastřešení vstupu	Stříška z komůrkového polykarbonátu tl.: 10 mm v čírem provedení s konzolou z hliníku.	Protažená sřecha podepřená min 2 sloupy na patkách. Dle projektové dokumentace.
Klempířské prvky	Okapový systém KJG, v provedení pozinkového plechu s 25 micrometry polyuretanové vrstvy v barevné škále dle vzorníku v katalogu příslušenství.	Titanozinkový okapový systém v barevnosti dle výrobce.
Vnější parapety	Tažený hliník v barevném provedení dle katalogu příslušenství a materiálů, ukončený hliníkovými koncovkami.	
Vstupní dveře	Plastové vstupní dveře s bezpečnostním certifikátem, dekor dle výběru stejný jako u oken ve variantě 4.	Designové dveře s výplní s rámečky z nerez a madlem místo kliky.
Okna	Okna z plastového profilu Trocal 76 MD, vnější dekor dle výběru, vnitřní dekor bílý, s izolačním trojsklem s U= 0,73 W/m ² K, které splňuje jak nízkoenergetický standard, tak pasivní standard. Kování poplastované bílé. Počet, velikost a množství oken je odvozen z projektové dokumentace.	
Zábradlí k oknům v 2.NP	Pozinkované zábradlí v přírodní barvě zinku, dle nákresu v katalogu příslušenství.	Dřevěné zábradlí s povrchovou úpravou HK Lazur v barvě dle výběru. Volitelně skleněné zábradlí z Conex skla 10.1 uchycené v nerezových patkách v ostění otvoru.

Hromosvod Hliníkový prut uchycený na okap, s uzemněním pod pasy.

Vnitřní instalace**Standardní provedení****Příplatkové provedení**

Ohřev TUV Elektrický zásobníkový ohřivač o objemu 160 litrů, ve svislé variantě Dražice OKCE 160.

Elektrický zásobníkový ohřivač o objemu 160 litrů ve vodorovné variantě Dražice OKCEV 160, volitelně fotovoltaický systém ohřevu TUV s 200 litrovým nerezovým zásobníkem, přihřívací tyčí a five panely o výkonu 2 kwp.

Vzduchotechnika Rozvody odvětrání v plastovém potrubí průměru 110 mm, s odvětráním nad střechu, v místnostech osazeno odtahovými ventilátory s časováním a zavírací žaluzií, kdy v případě použití na samostatné toaletě je v místnosti samostatné tlačítko, a v případě použití v koupelnách je napojen na světelný vypínač. Příprava pro digestoř je vyvedena obvodovou zdí na fasádu v trubce 110 mm, v parotěsné manžetě ve výšce 2200 mm nad vnitřní podlahu.

Vývod digestoře nad střechu.

Vodovodní instalace Vedení v trubce PPR s tvarovkami, standardně dodáván 1 nezámrzný ventil. Součástí dodávky je přípojný ventil pro pračku, myčku, 1 ventil pro teplou a 1 ventil pro studenou vodu pro připojení dřezové baterie. Dále rozsah ventilů dle projektové dokumentace.

Další nezámrzný ventil.

Elektroinstalace Vedená v mědi s rozvaděčem dle standardů ČSN, zakončená ovládacími prvky Legrand Mosaic v bílé barvě. V každé obytné místnosti 3 ks zásuvek + 1 ks vypínač, v obývacím pokoji 7 ks zásuvek + 2 ks vypínače, v kuchyni navíc 7 ks zásuvek + 2 ks vypínače, vývod 380 V na sklokeramickou desku, volný vývod pro digestoř, 1 ks vypínače. Koupelna 2 ks zásuvek, 1 ks vypínače, volný vývod pro zrcadlo, Technická místnost navíc 3 ks zásuvek, Toaleta pouze 1 vypínač bez zásuvek. Chodba 2 zásuvky a 2 vypínače. V exteriéru 2x volný vývod s vypínačem v interiéru. Ve standardu bez televizních rozvodů a bez počítačové sítě. Detektor kouře bude osazen dle požární zprávy.

Ovládací prvky Schneider Electric Unica Basic. Množství prvků dle ceníku. Počítačová síť se zásuvkami RJ45 v obytné místnosti svedena do zvláštního rozvaděče. Dále rozvody antény pro televize, takté svedeny do speciálního rozvaděče. Vývod na střechu k anténě.

Vytápění Přímotopné tělesové konvektory v tepelném výkonu dle projektu vytápění. V koupelně topný žebřík rozměru KE 45x96 300W. Systém doplněn o krbová kamna.

Přímotopné podlahové vytápění s výkonem dle projektu vytápění.

Krbová konstrukce Krbová kamna Flamingo Espo I, s výkonem od 3 do 12 kw, provedení v šedé barvě nebo dle barevnosti výrobce. Kamna s připojením externího vzduchu. Napojení na komín pomocí černého kouřovodu o průměru 150 mm. Dodáno s žáruvzdornou nehořlavou podložkou z plechu.

Krbová kamna Flamingo Evenes, nebo MasterFlame Picollo I nebo II. Alternativně Flamingo Deluxe, s externím přívodem vzduchu a napojením na komín pomocí černého kouřovodu. Za příplatek možno podložka ze skla.

Inteligentní systém V základu inteligentního domu je server se vzdáleným přístupem (v ceně přístup na 2 roky zdarma, pak každý další rok obnovovací poplatek 990 Kč bez DPH). Dále inteligentní ovládání vytápění s možností regulace každé místnosti zvlášť s programem.

Za příplatek balíček RSH Měření a spotřeba, RSH Žaluzie, RSH Zabezpečení.

Vnitřní kanalizace Vedená v plastových trubkách dle projektové dokumentace.

Revize a zkoušky Součástí dodávky jsou revize vnitřní elektroinstalace (je-li elektroinstalace součástí rozpočtu), Tlaková zkouška vnitřního vodovodního potrubí, Revize spalinových cest (je-li součástí rozpočtu komín), další revize a zkoušky nutné pro řádné zkolaudování díla.

Blowerdoor test.

Dokončovací práce**Standardní provedení****Příplatkové provedení**

Vnitřní parapety	Plastový komůrkový parapet s nosem a plastovými koncovkami. Barva dle specifikace.	Masivní dřevěný parapet tloušťky 20 mm bez nosu a koncovek v provedení čirého oleje z dubového masivu. Lehce kartáčovaný.
Schodiště	Vsazované stupnicové schodiště se stupnicemi z dubové spárovky, lehce kartáčované s povrchovou úpravou oleje DeltaOil. Tloušťka stupnic je 40 mm, podstupnice z bílého lamina. Bez spodního kapotování. Vsazené do panelů s povrchem z SDK desky a finální výmalbou. S madlem z dubové kulatiny, Zrcadlová zeď zakryta masivní dubovou spárovkou o tl. 20 mm se stejnou povrchovou úpravou.	Samonosné stupnicové schodiště bez podstupnic se zábradlím z masivu, v provedení bukové spárovky tl. 40 mm.
Půdní vlez	Neizolovaný půdní vlez o rozměru 70x130 s dřevěným skládacím žebříkem. Hrana vlezu zakončena plastovou lištou.	Izolovaný půdní vlez.
Osvětlení	Pohledová přisazená LED svítidla dle potřebné dimenze v rozmezí od 6 do 24 W, v provedení čtverec s bílým rámečkem. Bez nástěnných svítidel. Exteriérové svítidlo s PIR čidlem STEINEL L 585 S senzor 180° černý bez žárovky. Rozmístění a počet dle projektové dokumentace.	
Podlahová krytina	Laminátová plovoucí podlaha QuickStep Laminat Classic, 1200x190x8 mm, podložka Hobra 5 mm, s lištou v barvě podlahy 12x58 mm.	Laminátová podlaha řady Majestic, Impresive. Dřevěná plovoucí podlaha řady Villa, Compact. Vinylová plovoucí podlaha Livyn Pulse Click.
Interiérové dveře	Plné dveře s povrchovou úpravou CPL laminátem, jádro z odlehčené dřevotřísky. Nasazené v obložkách se stejným dekorem. Rozměr dle projektové dokumentace.	Provedení 3D CPL laminát, s možností montáže posuvu do pouzdra nebo na stěnu. Za příplatek lze prosklení dle výběru.
Kování	Nerezové kování Cobra Vision-R	WC rozeta, volitelně kování Cobra model - Basic -S, Giussy-S, možnosti WC rozet.
Keramické obklady	Kreamický obklad Bark, do výšky 2100 mm v koupelnách a s výškou obkladu 1200 mm na toaletách, s 3 mm spárou s jednobarevnou spárovací hmotou, lepený na flexibilním lepidle. S hydroizolační stěrkou v místech styku se stříkající vodou. Bez listel, mozaiky, a atypu.	Příplatek kolekce NORA, SELECTION a WHITESELECTION nebo dle nabídky SIKO.
Keramická dlažba	V zádveřích dlažba Landia, v koupelnách a toaletách dlažba dle kolekce obkladu. V technických místnostech, garážích dlažba Kréta. Pokládka kolmo ke stěně. vše položeno na 3 mm spáru v jedné barvě spárovací hmoty na flexibilní lepidlo s dilatační spárou tvořenou flexibilním tmelem K+D v šedé barvě.	Dlažba Whitecollection, Lands, Explorer, vše položeno na 3 mm spáru v jedné barvě spárovací hmoty na flexibilní lepidlo s dilatační spárou tvořenou flexibilním tmelem K+D v šedé barvě. Pokládka kolmo na stěnu.
Zařizovací předměty	Zařizovací předměty kolekce TREND, bližší podrobnosti v katalogu příslušenství a vybavení. V rozsahu dle projektové dokumentace.	Zařizovací předměty kolekce LIVE, nebo dle výběru SIKO, bližší podrobnosti v katalogu příslušenství a vybavení.
Vodovodní baterie	Rozmístění a počet zařizovacích předmětů dle projektové dokumentace. Kolekce TREND bližší podrobnosti v katalogu příslušenství a vybavení.	Rozmístění a počet zařizovacích předmětů dle projektové dokumentace. Kolekce LIVE, nebo dle výběru SIKO, bližší podrobnosti v katalogu příslušenství a vybavení.
Vnitřní povrchová úprava stěn	Hlinková barva bílá značky Profi., 1 vrstva penetrační a 2 vrstvy krycí	

Příplatkové vybavení
Standardní provedení
Příplatkové provedení
Sítě proti hmyzu

Osazené z interiéru na háčky v bílé variantě.

Hnědé a RAL 8003.

Střešní okna

V případě osazení střešních oken jsou použity okna Velux GLU 78x90 až 78x114, dle velikosti šikminky. Bílé poplastované provedení bez žaluzie.

Vnitřní žaluzie.

Vnější žaluzie	Elektricky ovládané žaluzie s napojením na inteligenci. Přiznaný plechový kastlík v barevnosti dle výběru výrobce. Standardně žaluzie Zetta 65 mm hloubky, přiznaná vodící lišta kotvena do ostění.	Žaluzie Setta 70 mm.
Vnější rolety	Hliníkové vnější rolety elektricky ovládané s napojením na inteligenci. Přiznaný kastlík dle specifikace výrobce.	
Vnitřní žaluzie	Instalované do křídla, ovládané řetízem s kastlíčkem v bílé barvě a lamelou C v přírodní hliníkové barvě.	
Bezpečnostní fólie	Fólie pro zabezpečení nebo v místech v dosahu tlakového plynovodu.	
Garážová vrata	V případě umístění garáže v domě, jsou součástí dodávky garážová vrata o šířce 2400 mm. Průjezd pak je výšky dle projektové dokumentace. Sekční vrata s elektronickým otevíráním.	
RSH Měření spotřeb	Obsahuje soubor komponent jimiž lze měřit spotřeby vody a elektřiny v domácnosti. V kombinaci s RSH Retenci i vyčítat úsporu díky využití dešťové vody.	
RSH Zabezpečení	Zabezpečení na základě pohybových čidel a hlavního centrálního ovládní.	Magnetická čidla, kamery.
RSH Retence	Systém na zachycování dešťové vody o kapacitě 4 m ³ do kterého je vedena voda ze svodů přes gajgrové filtry následně PVC potrubím o kapacitě 150 mm, do vzdálenosti 4 m od domu. Obsahuje malou domácí vodárnu v přidružené samostatné šachtě, a zpětné vedení vody do domu a rozvod po domě. Elektromagnetický ventil pro dopouštění vody do nádrže. v případě sucha.	FAP filtry, pískový filtr. Hladinové měření s procentuelním vyčítáním stavu vody po 20%. Poklop dle nabídky
RSH Rekuperace	2 lokální rekuperační jednotky usazené v jedné místnosti s vlastním ovládacím systémem na výměnu vzduchu.	

Specifikace standardů má platnost 6 měsíců. Zhotovitel si vyhrazuje právo možnosti nahrazení materiálů a předmětů ve stejné kvalitě a ceně.